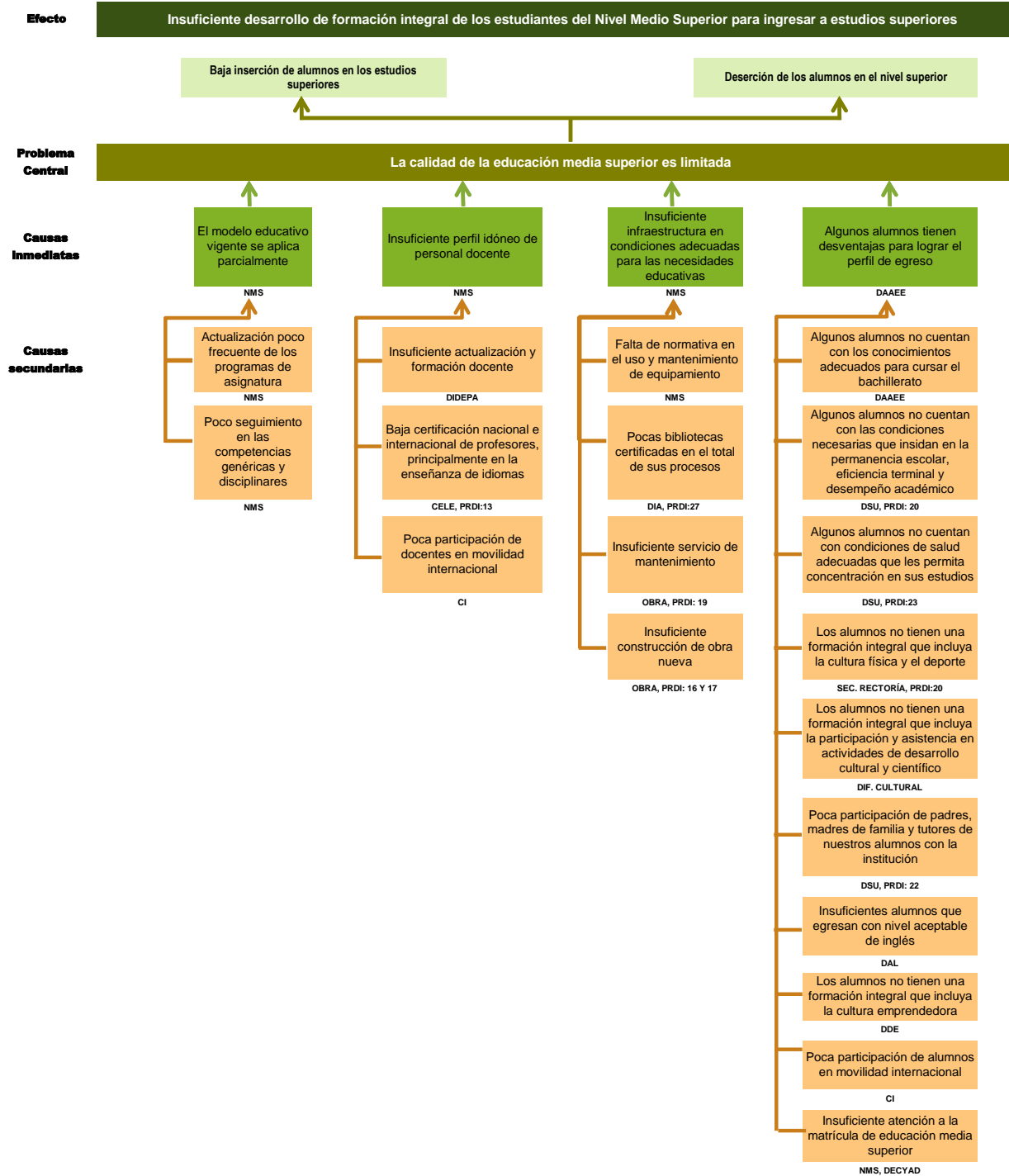
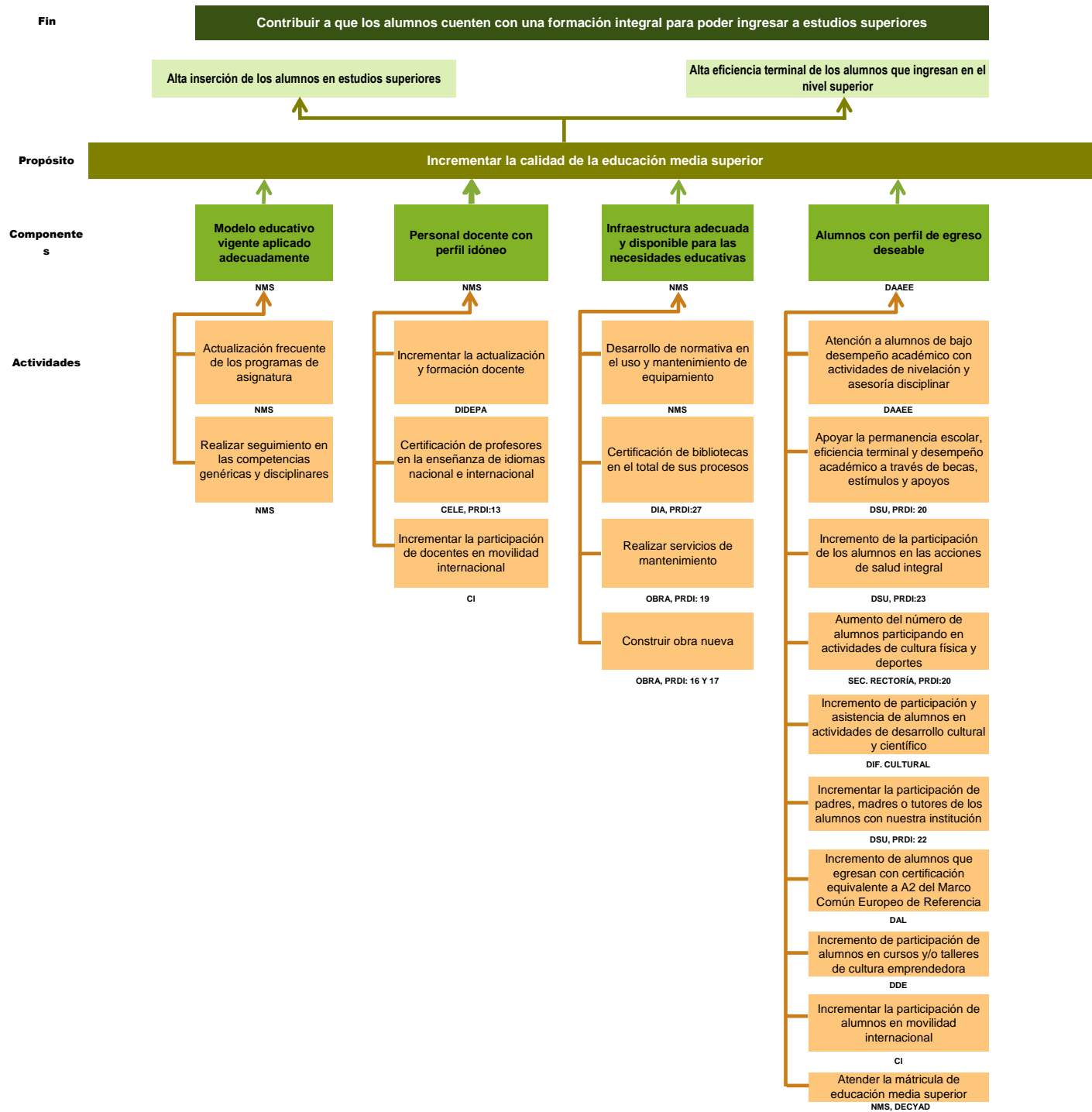


PROGRAMA NIVEL MEDIO SUPERIOR





MIR del programa del Nivel Medio Superior

Nivel	Resumen Narrativo	Nombre del indicador	Método de cálculo	Frecuencia de medición	Medios de verificación	Supuestos	Área responsable
F	Contribuir a que los alumnos cuenten con una formación integral para poder ingresar a estudios superiores	Nivel de cooperación académica entre los planteles de la escuela preparatoria y las escuelas del nivel básico	(Número de jornadas de cooperación académica con escuelas del nivel básico que aportan matrícula al nivel medio superior de la UAEM/Total de escuelas del nivel básico que solicitan ingreso al nivel medio superior de la UAEM)	Anual	Programas y listas de asistencia	Que existan acuerdos de cooperación entre ambas partes	Dirección de Estudios de Nivel Medio Superior
		Porcentaje de alumnos de nuevo ingreso atendidos en cursos de nivelación académica	(Número de alumnos de nuevo ingreso atendidos en cursos de nivelación académica/Total de alumnos de nuevo ingreso de bajo desempeño)*100	Anual	Programas y listas de asistencia	Interés de los alumnos por mejorar su condición académica	Dirección de Apoyo Académico a Estudiantes y Egresados/ Dirección de Educación Continua y a Distancia
		Índice de aceptación de egresados del Nivel Medio Superior (NMS) en el Nivel Superior en la UAEM	(Alumnos egresados de bachillerato UAEM aceptados en estudios profesionales /Total de egresados de bachillerato UAEM aspirantes a estudios profesionales) *100	Anual	Datos estadísticos	Existencia de espacios para alumnos que aprueben ingreso. Los aspirantes elijan la modalidad a distancia como opción para cursar el bachillerato universitario	Dirección de Estudios de Nivel Medio Superior
		Índice de eficiencia terminal por cohorte en bachillerato	(Egresados en el año n de los alumnos de nuevo ingreso en el año n-3 / Nuevo ingreso a primer año en el año n-3)*100	Anual	Agenda estadística	La condición social y económica es idónea	Dirección de Estudios de Nivel Medio Superior/ Dirección de Educación Continua y a Distancia
P	Incrementar la calidad de la educación media superior	Porcentaje de matrícula de bachillerato en el nivel 1 y 2 del Sistema Nacional de Bachillerato (SNB)	(Matrícula de bachillerato que cursan en planteles en calidad (nivel 1 y 2) / Total de matrícula en el año)*100	Anual	Pronunciamento de nivel 1 y 2 del SNB del COPEEMS Matrícula de la estadística oficial (Agendas estadísticas UAEM)	Siempre y cuando existan condiciones necesarias para subir de nivel de calidad	Dirección de Estudios de Nivel Medio Superior

MIR del programa del Nivel Medio Superior							
Nivel	Resumen Narrativo	Nombre del indicador	Método de cálculo	Frecuencia de medición	Medios de verificación	Supuestos	Área responsable
C1	Modelo educativo vigente aplicado adecuadamente	Porcentaje de docentes que aplican el modelo educativo	(Número de docentes del NMS que aplican el modelo educativo/Total de docentes del NMS)*100	Anual	Reporte emitido por el NMS	Siempre y cuando existan docentes apegados al modelo educativo vigente	Dirección de Estudios de Nivel Medio Superior
		Variación en la tasa de aprobación escolar por semestre	((Tasa de aprobación en el semestre actual-tasa de aprobación en el semestre anterior)/Tasa de aprobación en el semestre anterior) * 100	Semestral	Reporte de tasa de aprobación	Sin supuesto	Dirección de Estudios de Nivel Medio Superior, Dirección de Educación Continua y a Distancia
		Porcentaje de seguimiento a la aplicación del plan de estudios	(Número de grupos NMS donde se aplica el modelo educativo/Total de grupos de NMS)*100	Anual	Reportes de observación en el aula	Siempre y cuando no exista resistencia	Dirección de Estudios de Nivel Medio Superior
C1A1	Actualización frecuente de los programas de asignatura	Porcentaje de actualizaciones a los programas de asignatura	(Número de actualizaciones realizadas en el año actual/ Número de actualizaciones requeridas en el año)*100	Anual	Actas de actualización	Siempre y cuando las academias soliciten la actualización de los programas de asignatura	Dirección de Estudios de Nivel Medio Superior, Dirección de Educación Continua y a Distancia
C1A2	Seguimiento en las competencias genéricas y disciplinares	Porcentaje de docentes del NMS que realizan el seguimiento a las competencias genéricas y disciplinares	(Número de docentes del NMS que realizan el seguimiento a las competencias genéricas y disciplinares / Total de docentes del NMS)*100	Anual	Reporte emitido por el NMS	Siempre y cuando exista la disposición de los docentes para realizar el seguimiento a las competencias genéricas y disciplinares.	Dirección de Estudios de Nivel Medio Superior
C2	Personal docente con perfil idóneo	Porcentaje de docentes del NMS con formación disciplinar acorde a la asignatura que imparten	(Número de docentes del NMS frente a grupo con formación disciplinar idónea /Número de docentes del NMS frente a grupo)*100	Anual	Título de licenciatura del docente, cuadro de compatibilidad horarios	Siempre y cuando exista aceptación a la actualización y capacitación docente y directiva, así como al cambio.	Dirección de Estudios de Nivel Medio Superior
		Porcentaje de docentes del NMS actualizados en su disciplina	(Número de profesores del NMS que se actualizan en su disciplina al año /Total de profesores del NMS)*100	Anual	Resultados Obtenidos del año inmediato anterior (Agenda Estadística)	Falta de colaboración de las autoridades de los planteles para planear y promover programas de actualización disciplinar	Dirección de Desarrollo del Personal Académico
		Porcentaje de docentes del NMS actualizados en didáctica disciplinar	(Número de profesores del NMS que se actualizan en didáctica disciplinar al año /Total de profesores del NMS)*100	Anual	Resultados Obtenidos del año inmediato anterior (Agenda Estadística)	Falta de colaboración de las autoridades de los Planteles para planear y promover programas de formación didáctica	Dirección de Desarrollo del Personal Académico

MIR del programa del Nivel Medio Superior							
Nivel	Resumen Narrativo	Nombre del indicador	Método de cálculo	Frecuencia de medición	Medios de verificación	Supuestos	Área responsable
		Porcentaje de docentes con acreditación en diplomados de actualización disciplinar (con énfasis en matemáticas, español y ciencias experimentales)	(Número de profesores que acreditan diplomados de actualización disciplinar/Total de profesores que imparten las asignaturas)*100	Anual	Resultados Obtenidos del año inmediato anterior (Agenda Estadística)	Falta de colaboración de las autoridades de los planteles para planear y promover programas de formación didáctica	Dirección de Desarrollo del Personal Académico
C2A1	Certificación de profesores en la enseñanza de idiomas nacional e internacional	Porcentaje de docentes con certificación de idiomas	(Número de profesores NMS que cuentan con alguna certificación en la enseñanza de idiomas/Número de profesores NMS en el área de enseñanza de idiomas)*100	Anual	Certificaciones	Que existan la oferta suficiente para la certificación reconocida por la institución	Centro de Enseñanza de Lenguas
		Porcentaje de docentes de inglés en cursos en didáctica del idioma	(Número de docentes que acreditan cursos en la enseñanza del inglés/ Total de docentes que imparten la asignatura de inglés)*100	Anual	Agenda Estadística	Falta de colaboración de las autoridades de los planteles para planear y promover programas de formación didáctica	Dirección de Aprendizaje de Lenguas
C2A2	Incrementar la participación de docentes en movilidad internacional	Tasa de variación de docentes del NMS en movilidad internacional	(Número de docentes del NMS en movilidad internacional del año actual/ Número de docentes del NMS en movilidad internacional del año inmediato anterior)-1)*100	Anual	Datos estadísticos	Que existan las condiciones de seguridad, económicas y académicas de las IES y del país	Dirección de Cooperación
		Índice de infraestructura adecuada	(Número de laboratorios, talleres y áreas de apoyo a la docencia que cumplen con las normas de seguridad e higiene /Total de laboratorios, talleres y áreas de apoyo a la docencia)*100	Anual	Resultados obtenidos del año inmediato anterior (Agenda Estadística) Estimaciones de requerimientos de obra nueva	Sin supuesto	Dirección de Estudios de Nivel Medio Superior
		Porcentaje de aulas con equipamiento didáctico y mobiliario adecuado	(Número de aulas de planteles de la escuela preparatoria con equipamiento didáctico y mobiliario adecuado / Total de aulas de planteles de la escuela preparatoria)*100	Anual	Resultados obtenidos del año inmediato anterior (Agenda Estadística) Estimaciones de requerimientos de equipamiento.	Que existan las condiciones de seguridad, económicas y académicas de las IES y del país.	Dirección de Estudios de Nivel Medio Superior

MIR del programa del Nivel Medio Superior

Nivel	Resumen Narrativo	Nombre del indicador	Método de cálculo	Frecuencia de medición	Medios de verificación	Supuestos	Área responsable
C3	Infraestructura adecuada y disponible para las necesidades educativas	Porcentaje de laboratorios con el equipo e instrumental necesario	(Número de laboratorios de planteles de la escuela preparatoria que cuenten con el equipo instrumental necesario / Total de laboratorios de planteles de la escuela preparatoria)*100	Anual	Resultados obtenidos del año inmediato anterior (Agenda Estadística) Estimaciones de requerimientos de equipamiento	Sin supuesto	Dirección de Infraestructura Académica
		Porcentaje de laboratorios con manuales de prácticas y reglamentos	(Número de laboratorios de planteles de la escuela preparatoria que cuentan con manuales de prácticas y reglamentos de uso / Total de laboratorios de planteles de la escuela preparatoria)*100	Anual	Actas de Consejo Universitario en que se aprobaron las normas específicas. Manual de Prácticas de laboratorio para las asignaturas del nivel medio superior	Siempre y cuando el consejo considere la necesidad de una norma en este ámbito	Dirección de Infraestructura Académica
		Porcentaje de personal de biblioteca capacitado en información documental	(Personal de biblioteca de la escuela preparatoria capacitado en información documental / Total de personal de bibliotecas de los planteles de la escuela preparatoria)*100	Anual	Reportes automatizados de asistencia a cursos de capacitación	Sin supuesto	Dirección de Infraestructura Académica
		Porcentaje de laboratoristas certificados con estándares de competencia laboral	(Laboratoristas de la escuela preparatoria certificados con estándares de competencia laboral / Total de laboratoristas en planteles de la escuela preparatoria)*100	Anual	Reportes automatizados de asistencia a cursos, Constancias de Certificación de competencias laborales (CONOCER)	Sin supuesto	Dirección de Infraestructura Académica
C3A1	Desarrollo de normativa en el uso y mantenimiento de equipamiento	Porcentaje del nivel de desarrollo normativo en equipamiento	(Número de iniciativas de norma sobre el uso y mantenimiento de equipamiento aprobadas / Número de iniciativas de norma sobre el uso y mantenimiento de equipamiento requeridas)*100	Anual	Actas de Consejo Universitario en que se aprobaron las normas específicas. Manual para evaluar planteles que solicitan el ingreso y la promoción en el SNB (Versión 3.0)	Siempre y cuando el consejo considere la necesidad de una norma en este ámbito	Dirección de Estudios de Nivel Medio Superior

MIR del programa del Nivel Medio Superior

Nivel	Resumen Narrativo	Nombre del indicador	Método de cálculo	Frecuencia de medición	Medios de verificación	Supuestos	Área responsable
C3A2	Certificación de bibliotecas en el total de sus procesos	Porcentaje de bibliotecas certificadas	(Número de bibliotecas NMS certificadas en el total de sus procesos/Total de bibliotecas NMS)*100	Anual	Documentación que acredite las certificaciones	Cuenta con acceso a las instancias certificadoras en la materia	Dirección de Infraestructura Académica
C3A3	Realizar servicios de mantenimiento	Porcentaje de servicios de mantenimiento realizados	(Número de mantenimientos realizados / Total de mantenimientos requeridos según el estándar)*100	Anual	Agenda estadística	Siempre y cuando exista aceptación e interés a la capacitación y acreditación por los docentes y directivos, así como al cambio. Que existan las condiciones de seguridad, económicas y académicas de las IES y del país.	Dirección de Obra Universitaria
C3A4	Construir obra nueva	Porcentaje de obra nueva	(Total de obra realizada M2/ Total de obra requerida M2)*100	Anual	Documentación soporte, Contratos de obra	Que se autorice la construcción de las obras incluidas en el Programa Anual de Obra por las instancias correspondientes. La condición social y económica es idónea.	Dirección de Obra Universitaria
C4	Alumnos con perfil de egreso deseable	Porcentaje de alumnos que obtienen resultado satisfactorio y excelente en el examen DOMINA evaluación de competencia	(Alumnos que obtienen resultado satisfactorio y excelente / Alumnos que presentan el examen DOMINA evaluación de competencias)*100	Anual	Reportes de resultados examen DOMINA	Siempre y cuando exista la aplicación del examen Domina. Los alumnos tengan condiciones adecuadas para adquirir los conocimientos y habilidades en su trayectoria académica.	Dirección de Estudios de Nivel Medio Superior, Dirección de Educación Continua y a Distancia
		Tasa de variación del abandono escolar por causas académicas en el nivel medio superior	((Abandono escolar del año actual - Abandono escolar del año inmediato anterior) /Abandono escolar del año inmediato anterior)*100	Anual	Reportes de riesgo académico DCE	Sin supuesto	Dirección de Estudios de Nivel Medio Superior, Dirección de Educación Continua y a Distancia, Dirección de Control Escolar
		Índice de abandono por cohorte en planteles dependientes	1-(Matrícula total n+1 - nuevo ingreso primer 1° n+1 año + egresados n / Matrícula total n)	Anual	Agenda estadística	Siempre y cuando el alumno tenga aspiraciones de concluir una carrera profesional	Dirección de Estudios de Nivel Medio Superior

MIR del programa del Nivel Medio Superior

Nivel	Resumen Narrativo	Nombre del indicador	Método de cálculo	Frecuencia de medición	Medios de verificación	Supuestos	Área responsable
		Índice de reprobación en planteles dependientes	$(1 - (\text{Aprobados} + \text{regularizados} / \text{Total de matrícula de fin de cursos})) * 100$	Anual	Agenda estadística	Siempre y cuando el alumno tenga aspiraciones de concluir una carrera profesional	Dirección de Estudios de Nivel Medio Superior
		Índice de retención de egresados del NMS de la UAEM en el primer año de estudios profesionales	$(\text{Número de egresados del NMS de la UAEM que no concluyen los estudios profesionales del primer año escolar por causas académicas} / \text{Número de alumnos de nuevo ingreso a nivel licenciatura}) * 100$	Anual	Agenda estadística	Siempre y cuando el alumno tenga aspiraciones de concluir una carrera profesional	Dirección de Estudios de Nivel Medio Superior, Dirección de Educación Continua y a Distancia, Dirección de Control Escolar
C4A1	Atención a alumnos de bajo desempeño académico con actividades de nivelación y asesoría disciplinar	Porcentaje de cobertura de los alumnos que requieren nivelación	$(\text{Total de alumnos que participaron en actividades de nivelación} / \text{Total de alumnos que requieren nivelación}) * 100$	Semestral	Reporte emitido por la DAAEE	Siempre y cuando el alumno asista a las actividades de nivelación	Dirección de Apoyo Académico a Estudiantes y Egresados
		Cobertura de la asesoría disciplinar	$(\text{Número de alumnos en riesgo académico que reciben asesoría disciplinaria} / \text{Número de alumnos en riesgo}) * 100$	Semestral	Reporte emitido por la DAAEE	Siempre y cuando el alumno asista a las actividades de asesoría	Dirección de Apoyo Académico a Estudiantes y Egresados
		Cobertura de la asesoría del CAA para la asignatura en inglés	$(\text{Alumnos en riesgo académico que acreditan la asignatura de inglés al recibir asesoría del CAA} / \text{Total de alumnos en riesgo académico que requieren asesoría de inglés}) * 100$	Semestral	Reporte emitido por la DAL	Siempre y cuando el alumno asista a las actividades de asesoría	Dirección de Aprendizaje de Lenguas
C4A2	Apoyar la permanencia escolar, eficiencia terminal y desempeño académico a través de becas, estímulos y apoyos	Porcentaje de alumnos becados NMS	$(\text{Alumnos del NMS beneficiados con becas, estímulos y apoyos} / \text{Total de matrícula del NMS}) * 100$	Anual	Bases de datos de alumnos participantes	Siempre y cuando el alumno tenga interés y cumpla con los procesos y requisitos establecidos.	Dirección de Servicios al Universitario
C4A3	Incremento de la participación de los alumnos en las acciones de salud integral	Tasa de variación de participación de alumnos en las acciones de salud integral	$(\text{Número de alumnos del NMS que participaron en las acciones de salud integral en el periodo actual} / \text{Número de alumnos del NMS que participaron en las acciones de salud integral en el año inmediato anterior}) - 1) * 100$	Anual	Registro de intervención	Siempre y cuando el alumno lo requiera	Dirección de Servicios al Universitario

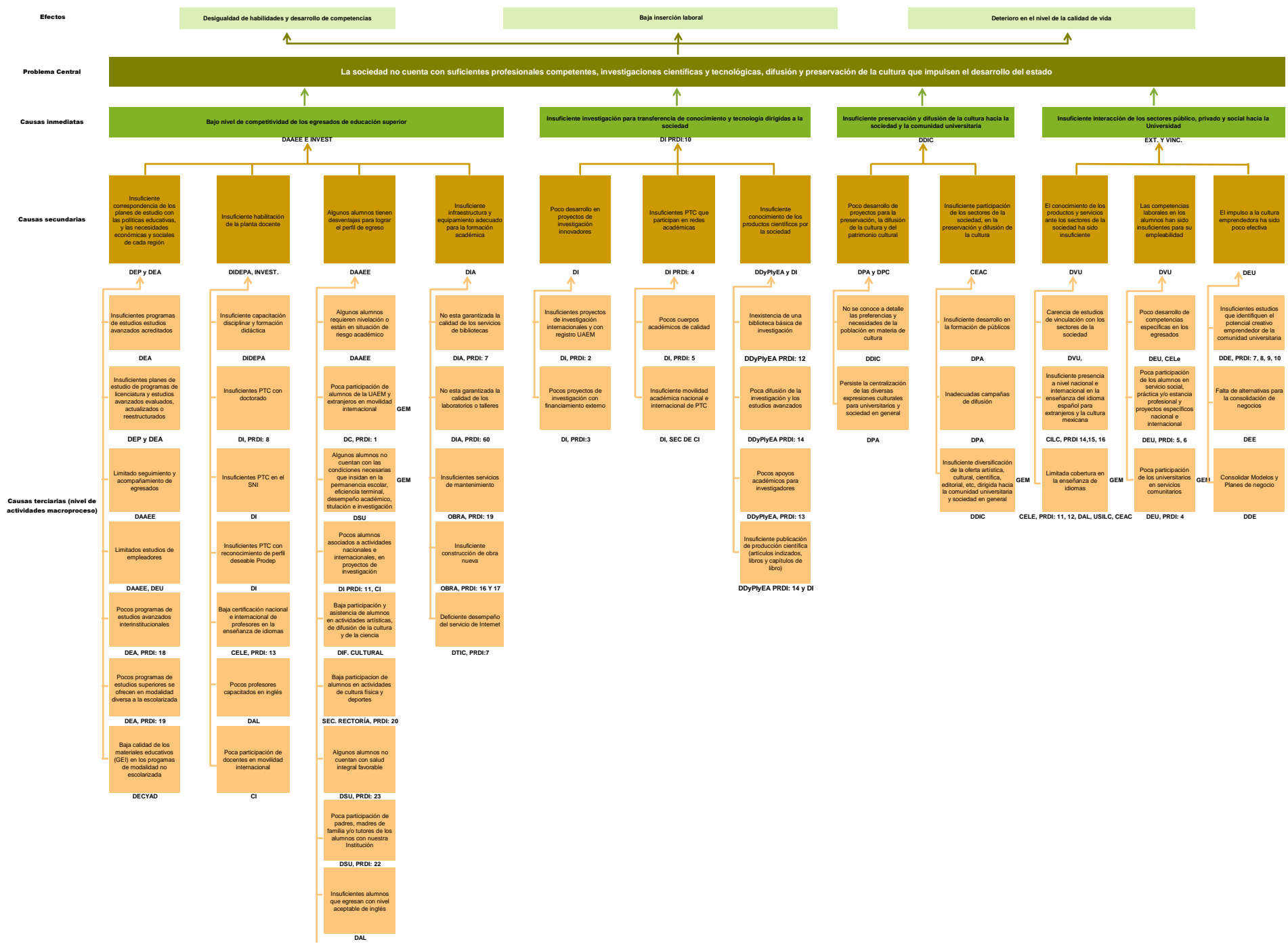
MIR del programa del Nivel Medio Superior

Nivel	Resumen Narrativo	Nombre del indicador	Método de cálculo	Frecuencia de medición	Medios de verificación	Supuestos	Área responsable
C4A4	Aumento del número de alumnos participando en actividades de cultura física y deporte	Porcentaje de participación de alumnos del nivel medio superior en programas de cultura física y deporte	(Número de alumnos que participan en programas de cultura física y deporte/Total de matrícula del NMS)*100	Anual	Agenda estadística	Suspensión de eventos deportivos, reprogramación de actividades, rehabilitación de instalaciones deportivas, facilidades de docentes para realizar la actividad física, falta de recursos económicos para infraestructura deportiva	Dirección de Actividades Deportivas
C4A5	Incremento de participación y asistencia de alumnos en actividades de desarrollo cultural y científico	Porcentaje de participación de alumnos del nivel medio superior en actividades de desarrollo cultural y científico	(Número de alumnos del nivel medio superior que participan en actividades de desarrollo cultural y científico/Matricula del nivel medio superior)*100	Anual	Cuadros estadísticos	Siempre y cuando exista el apoyo por parte del titular del espacio académico	Centro de Actividades Culturales
C4A6	Incrementar la participación de padres, madres o tutores de los alumnos con nuestra institución	Tasa de variación de participación de padres, madres o tutores de los alumnos	((Número de padres, madres de familia o tutores de alumnos del NMS que participaron en eventos con nuestra institución en año actual /Número de padres, madres de familia o tutores de alumnos del NMS que participaron en eventos con nuestra institución en el año inmediato anterior)-1)*100	Anual	Registro de asistencia, Formato de seguimiento	Siempre y cuando los padres tengan interés en involucrarse y cuando las condiciones del alumno lo requieran	Dirección de Servicios al Universitario
C4A7	Incrementar el número de alumnos que egresan con certificación equivalente a A2 del Marco Común Europeo de Referencia	Tasa de variación de alumnos que egresan con certificación equivalente a A2	((Alumnos que egresan en el año actual con certificación equivalente a A2 /Alumnos que egresan en el año anterior con certificación equivalente a A2)-1)*100	Anual	Agenda estadística	Sin supuesto	Dirección de Aprendizaje de Lenguas
C4A8	Incrementar la participación de alumnos en cursos y/o talleres de cultura emprendedora	Tasa de variación de alumnos en cursos y/o talleres de cultura emprendedora	((Número de alumnos del NMS en cursos y/o talleres de cultura emprendedora en el año actual/Número de alumnos del NMS en cursos y/o talleres de cultura emprendedora en el año inmediato anterior)-1)*100	Anual	Registro de inscripción	Siempre y cuando el alumno tenga interés y cuando la oferta de los cursos y talleres sea flexible para los alumnos	Dirección de Desarrollo Empresarial

MIR del programa del Nivel Medio Superior

Nivel	Resumen Narrativo	Nombre del indicador	Método de cálculo	Frecuencia de medición	Medios de verificación	Supuestos	Área responsable
C4A9	Incrementar la participación de alumnos en movilidad internacional	Tasa de variación de alumnos del NMS en movilidad internacional	$((\text{Número de alumnos del NMS en movilidad internacional del año actual} / \text{Número de alumnos del NMS en movilidad internacional del año inmediato anterior}) - 1) * 100$	Anual	Datos estadísticos	Que existan las condiciones de seguridad, económicas y académicas de las IES y del país	Dirección de Cooperación
C4A10	Atender la matrícula de educación media superior	Tasa de variación de matrícula en bachillerato	$((\text{Total de matrícula de bachillerato presencial y a distancia en el año actual} / \text{Total de matrícula de bachillerato presencial y a distancia en el año inmediato anterior}) - 1) * 100$	Anual	Agenda estadística	La condición social y económica es idónea.	Dirección de Estudios de Nivel Medio Superior, Dirección de Educación Continua y a Distancia

La insuficiente formación de los profesionales y la escasa generación y aplicación del conocimiento es uno de los factores que ha limitado el desarrollo de la entidad



PROGRAMA NIVEL SUPERIOR

Fin

Contribuir en la formación de los profesionales y en la generación y aplicación del conocimiento para fomentar el desarrollo de la entidad

Propósito

Incrementar la formación de calidad de profesionales competentes, investigaciones y difusión de la cultura que impulsen el desarrollo de la entidad

Componentes

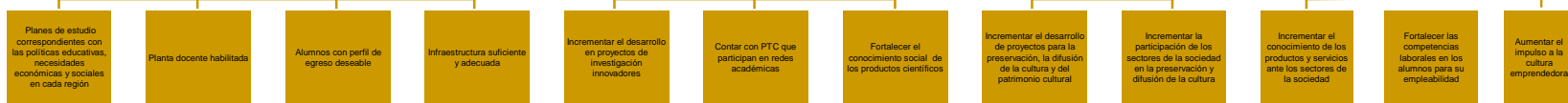
Incrementar la competitividad de los egresados de educación superior

Generar suficiente investigación para transferencia de conocimiento y tecnología dirigidas a la sociedad

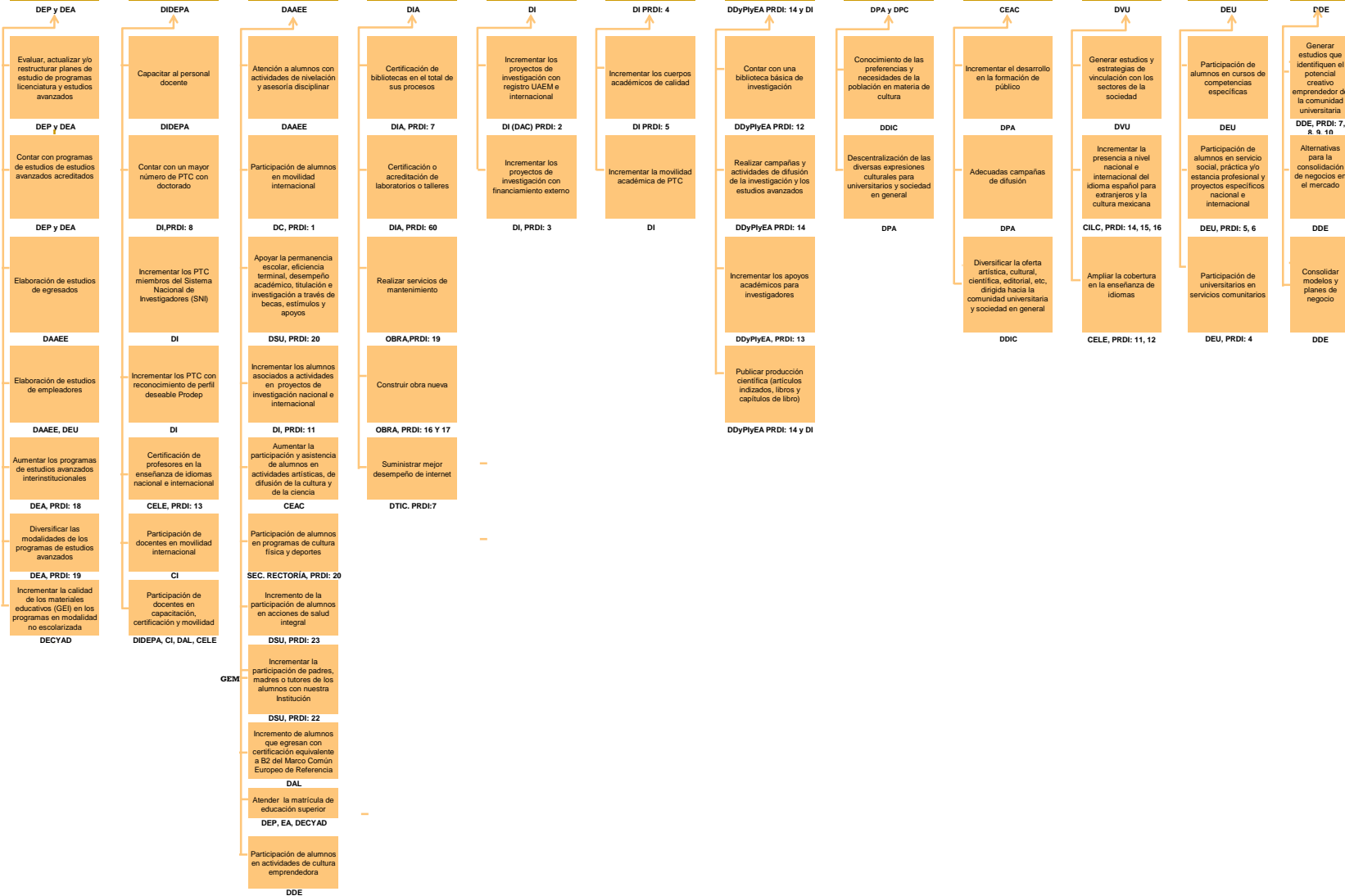
Incrementar la preservación y difusión de la cultura hacia la sociedad y la comunidad universitaria

Incrementar la vinculación con los sectores de la sociedad

Actividades



Subactividades (nivel de actividades macroproceso)



MIR del programa Nivel Superior							
Nivel	Resumen Narrativo	Nombre del indicador	Método de cálculo	Frecuencia de medición	Medios de verificación	Supuestos	Area responsable
F	Contribuir con la formación de profesionales y la generación y aplicación del conocimiento para impulsar el desarrollo de la entidad	Índice de cooperación académica entre las escuelas del nivel medio superior y los espacios académicos que ofrecen estudios profesionales	(Número de espacios académicos que realizan jornadas de cooperación académica con escuelas de nivel medio superior que aportan matrícula a los estudios profesionales de la UAEM/Total de espacios académicos que ofrecen estudios profesionales en la UAEM)*100	Anual	Programas y listas	Siempre y cuando esten de acuerdo ambas partes	Dirección de Estudios Profesionales
		Porcentaje de alumnos de nuevo ingreso atendidos en cursos de nivelación académica	(Número de alumnos de nuevo ingreso atendidos en cursos de nivelación académica/total de alumnos de nuevo ingreso con riesgo académico)*100	Anual	Programas y listas	Siempre y cuando los alumnos tengan interés en asistir a los cursos de nivelación académica	Dirección de Apoyo Académico a Estudiantes y Egresados
		Tasa de variación de alumnos de nuevo ingreso a estudios profesionales	[(Matrícula de nuevo ingreso actual - Matrícula de nuevo ingreso del año anterior) / Matrícula de nuevo ingreso actual] * 100	Anual	Agenda Estadística	Siempre y cuando la capacidad de absorción de los espacios académicos lo permita	Dirección de Estudios Profesionales
		Tasa de variación de la matrícula en la modalidad a distancia	((Número de alumnos en la modalidad a distancia del ciclo anterior / Número de alumnos en la modalidad a distancia en el ciclo actual)-1)*100	Anual	Agenda Estadística	Siempre y cuando los alumnos tengan interés en incorporarse en la modalidad a distancia	Dirección de Educación Continua y a Distancia
		Índice de contribución a estudios avanzados	(Matrícula de estudios avanzados de la UAEM/ Matrícula de estudios avanzados de las instituciones de Educación Superior en el Estado de México)*100	Anual	Agenda estadística Registros abiertos de Universidades y Centros de investigación públicos del Estado de México	Existencia de políticas educativas que apoyen el incremento de la matrícula de estudios avanzados.	Dirección de Estudios Avanzados
		Eficiencia terminal por cohorte en estudios profesionales	(Egresados por cohorte del plan estudios en el año n/ Alumnos de nuevo ingreso a primer año n-t)*100	Anual	Agenda Estadística	Siempre y cuando el alumno tenga aspiraciones de concluir una carrera profesional	Dirección de Estudios Profesionales
		Índice de contribución de la investigación	(Productos académicos de calidad publicados en Scopus por la comunidad académica UAEM /Total de productos académicos de calidad publicados en Scopus por la comunidad académica de la entidad)*100	Anual	Listado de Scopus	Siempre y cuando haya acceso de la Institución a la base de datos de Scopus. Exista interés de los investigadores.	Dirección de Investigación

MIR del programa Nivel Superior							
Nivel	Resumen Narrativo	Nombre del indicador	Método de cálculo	Frecuencia de medición	Medios de verificación	Supuestos	Area responsable
P	Incrementar la calidad de profesionales competentes, investigaciones y difusión de la cultura que impulsen el desarrollo de la entidad	Porcentaje de matrícula de estudios avanzados en PNPC	$(\text{Matrícula de estudios avanzados en PNPC} / \text{Total de matrícula de estudios avanzados}) * 100$	Anual	Plataforma PNPC de Conacyt y Agenda estadística	Existencia de evaluaciones de Conacyt anuales	Dirección de Estudios Avanzados
		Porcentaje de programas educativos de estudios profesionales reconocidos por su calidad por organismos externos CIEES-COPAES e internacionales.	$(\text{Programas educativos de estudios profesionales evaluados o acreditados} / \text{Programas educativos de estudios profesionales evaluables}) * 100$	Anual	CIEES, Copaes y Agenda estadística	Siempre y cuando existan organismos acreditadores	Dirección de Estudios Profesionales y Dirección de Educación Continua y a Distancia
		Tasa de variación de egresados del nivel superior	$((\text{Total de egresados del nivel superior de la UAEM en el año actual} / \text{Total de egresados del nivel superior de la UAEM en el año inmediato anterior}) - 1) * 100$	Anual	Registro de egresados	Bajo el supuesto de que cualquier egresado es un profesional competente	Dirección de Control Escolar, Dirección de Apoyo Académico a Estudiantes y Egresados, Dirección de Estudios Profesionales
		Tasa de variación de egresados del nivel superior en la modalidad a distancia	$((\text{Total de egresados del nivel superior, de la modalidad a distancia en el año actual} / \text{Total de egresados del nivel superior de la UAEM en el año inmediato anterior}) - 1) * 100$	Anual	Agenda Estadística		Dirección de Educación Continua y a Distancia
		Citas de productos académicos de calidad publicados en Scopus	Número de citas de productos académicos de calidad publicados en Scopus del periodo 2013 a 2017	Anual	Listado de Scopus	Siempre y cuando haya acceso de la Institución a la base de datos de Scopus	Dirección de Investigación
		Tasa de variación en la vinculación con los sectores	$((\text{Número de instituciones públicas, osc's, empresas con las que se colaboró en el año actual} / \text{Número de instituciones públicas, osc's, empresas con las que se colaboró en el año inmediato anterior}) - 1) * 100$	Anual	Reportes emitidos por el observatorio universitario de vinculación	Siempre y cuando existan interés y beneficios por las partes involucradas	Dirección de Vinculación Universitaria
C1	Incrementar la competitividad de los egresados de educación superior	Índice de titulación por cohorte	$(\text{Titulados al primer año de egreso} / \text{Nuevo ingreso de acuerdo a la duración del programa}) * 100$	Anual	Agenda estadística	Que los egresados tengan interés en titularse	Dirección de Estudios Profesionales y Dirección de Educación Continua y a Distancia
		Tasa de variación de graduados de estudios avanzados	$((\text{Total de graduados de estudios avanzados de la UAEM año actual} / \text{total de graduados de estudios avanzados de la UAEM año inmediato anterior}) - 1) * 100$	Anual	Graduados de estudios avanzados reportados por la Dirección de Control Escolar	Bajo el supuesto de que todo graduado de estudios avanzados es un investigador y un profesional competente	Dirección de Estudios Avanzados
		Porcentaje de egresados de estudios profesionales con empleo	$(\text{Egresados de estudios profesionales empleados} / \text{Total de egresados de estudios profesionales}) * 100$	Anual	Sistema Integral de Seguimiento de Egresados	Siempre y cuando no existan fenómenos económicos negativos	Dirección de Apoyo Académico a Estudiantes y Egresados
		Porcentaje de egresados con empleo acorde a su perfil profesional	$(\text{Total de egresados encuestados empleados acorde a su perfil profesional} / \text{Total de egresados encuestados con empleo}) * 100$	Anual	Sistema Integral de Seguimiento de Egresados	Siempre y cuando existan fenómenos económicos favorables. Que los alumnos decidan obtener trabajos relacionados a su profesión.	Dirección de Apoyo Académico a Estudiantes y Egresados

MIR del programa Nivel Superior							
Nivel	Resumen Narrativo	Nombre del indicador	Método de cálculo	Frecuencia de medición	Medios de verificación	Supuestos	Area responsable
C1A1	Planes de estudio correspondientes con las políticas educativas, necesidades económicas y sociales en cada región	Porcentaje de actualización de unidades de aprendizaje optativas en planes de estudios profesionales	(Número de unidades de aprendizaje optativas actualizadas de estudios profesionales /Número de numero de unidades de aprendizaje optativas de estudios profesionales)*100	Anual	Unidades de Aprendizaje optativas actualizadas	Siempre y cuando las áreas académicas justifiquen su actualización	Dirección de Estudios Profesionales
		Variación porcentual de unidades de aprendizaje de programas de estudios profesionales con componentes en inglés	(Unidades de aprendizaje de programas de estudios profesionales con componentes en inglés del año anterior / Unidades de aprendizaje de programas de estudios profesionales con componentes en inglés en el año actual - 1)*100	Anual	Unidades de aprendizaje con componentes en inglés	Siempre y cuando se cuente con personal académico capacitado en segundo idioma	Dirección de Aprendizaje de Lenguas
		Porcentaje de planes de estudios profesionales con asignaturas integradoras	(Planes de estudio con asignaturas integradoras/ Total de planes de estudio)*100	Anual	Planes de Estudio	Siempre y cuando el plan de estudio se someta a evaluación curricular	Dirección de Estudios Profesionales
		Variación de planes de estudio a distancia	(Número de nuevos planes de estudio a distancia / Total de planes de estudio a distancia)*100	Anual	Agenda Estadística		Dirección de Educación Continua y a Distancia
		Porcentaje de programas de estudios avanzados acreditados	(Programas de estudios avanzados acreditados (PNPC, CIFRHS) / Total de programas de estudios avanzados) *100	Anual	Plataforma de PNPC de Conacyt Acreditaciones en CIFRHS	Siempre y cuando se cumplan los lineamientos de los organismos acreditadores, se expida la convocatoria de PNPC de Conacyt y se solicite la acreditación CIFRHS.	Dirección de Estudios Avanzados
C1A2	Planta docente habilitada	Porcentaje de PTC en el SNI	(PTC en el SNI/ PTC registrados en SEP)*100	Anual	Base de datos de PTC registrados en SEP y SNI	Entorno académico y de investigación favorable	Dirección de Investigación
		Porcentaje de docentes de estudios profesionales actualizados en su disciplina	(Número de docentes de estudios profesionales actualizados en su disciplina /Total planta docente de estudios profesionales)*100	Anual	Agenda Estadística	Siempre y cuando exista interés por parte de los docentes	Dirección de Desarrollo del Personal Académico
		Porcentaje de docentes de estudios profesionales capacitados en formación didáctica	(Número de docentes de estudios profesionales capacitados en formación didáctica /Total planta docente de estudios profesionales)*100	Anual	Agenda Estadística	Siempre y cuando exista interés por parte de los docentes	Dirección de Desarrollo del Personal Académico
		Porcentaje de docentes de estudios profesionales capacitados en inglés	(Número de docentes de estudios profesionales capacitados en inglés /Total planta docente de estudios profesionales)*100	Anual	Agenda Estadística	Siempre y cuando exista interés por parte de los docentes	Dirección de Aprendizaje de Lenguas
		Tasa de variación de docentes en movilidad internacional	(Número de docentes en movilidad internacional en el año actual/ Número de docentes en movilidad internacional del inmediato anterior)-1*100	Anual	Datos estadísticos	Que existan las condiciones de seguridad, económicas y académicas de las IES y del país.	Dirección de Impulso a la Internacionalización

MIR del programa Nivel Superior

Nivel	Resumen Narrativo	Nombre del indicador	Método de cálculo	Frecuencia de medición	Medios de verificación	Supuestos	Area responsable
		Variación del abandono escolar por causas académicas en estudios profesionales	((Abandono escolar del año actual - Abandono escolar del año inmediato anterior) / Abandono escolar del año inmediato anterior)*100	Anual	Reportes de riesgo académico DCE		Dirección de Control Escolar, Dirección de Apoyo Académico a Estudiantes y Egresados, Dirección de Estudios Profesionales y Dirección de Educación Continua y a Distancia
		Variación del abandono escolar en los estudios en estudios profesionales	[(Abando escolar del año inmediato anterior - abandono escolar del año actual) / Abandono escolar del año inmediato anterior] * 100	Anual	Reportes de riesgo académico DCE		Dirección de Control Escolar, Dirección de Apoyo Académico a Estudiantes y Egresados, Dirección de Estudios Profesionales y Dirección de Educación Continua y a Distancia
		Cobertura de la asesoría disciplinar para alumnos de estudios profesionales en riesgo académico	(Número de alumnos de estudios profesionales en riesgo académico que reciben asesoría disciplinaria / Número de alumnos de estudios profesionales en riesgo)*100	Semestral	Reporte emitido por la DAAEE	Siempre y cuando el alumno asista a las actividades de asesoría	Dirección de Apoyo Académico a Estudiantes y Egresados
		Cobertura de la asesoría en CAA para la asignatura en inglés, y para alumnos en riesgo académico	(Alumnos de estudios profesionales en riesgo académico que acreditan la asignatura de inglés al recibir asesoría del CAA/ Total de alumnos de estudios profesionales en riesgo académico que requieren asesoría de inglés)*100	Semestral	Reporte emitido por la DAL		Dirección de Aprendizaje de Lenguas
		Tasa de variación de alumnos que egresan con certificación equivalente a B2 del Marco Común Europeo de Referencia	((Alumnos que egresan en el año actual con certificación equivalente a B2 - Alumnos que egresan en el año anterior con certificación equivalente a B2)/ Alumnos que egresan en el año anterior con certificación equivalente a B2)*100	Anual	Agenda estadística		Dirección de Aprendizaje de Lenguas
		Tasa de variación de tesis de estudios avanzados de investigación reportadas como productos académicos	[[Tesis reportadas de estudios avanzados de investigación como productos académicos en el año actual/ Tesis reportadas de estudios avanzados de investigación como productos académicos en el año inmediato anterior)-1*100]	Anual	Listado de producción académica	Un alumno que desarrolla su tesis de grado dentro de un proyecto de investigación con registro en la Secretaría de Investigación y Estudios Avanzados asegura el perfil de egreso deseable	Dirección de Investigación
		Porcentaje de egresados de estudios superiores con resultados satisfactorio y sobresaliente en el EGEL	(Egresados de estudios superiores con resultado satisfactorio y sobresaliente en EGEL/Egresados de estudios superiores que presentan el EGEL)*100	Anual	Reporte CENEVAL: Resultados en el EGEL en la UAEM	Siempre y cuando el alumno tenga la preparación adecuada para preserar el examen.	Dirección de Estudios Profesionales

MIR del programa Nivel Superior							
Nivel	Resumen Narrativo	Nombre del indicador	Método de cálculo	Frecuencia de medición	Medios de verificación	Supuestos	Area responsable
C1A3	Alumnos con perfil de egreso deseable	Porcentaje de participación de alumnos de estudios profesionales en programas de cultura física y deportes	(Número de alumnos de estudios profesionales que participan en programas de cultura física y deportes / Total de matrícula de estudios profesionales)*100	Anual	Agenda estadística, Listado de alumnos participantes	Suspensión de eventos deportivos, reprogramación de actividades, rehabilitación de instalaciones deportivas, facilidades de docentes para realizar la actividad física, falta de recursos económicos para infraestructura deportiva	Dirección de Actividades Deportivas
		Porcentaje de alumnos de estudios profesionales participantes en actividades artísticas y de difusión de la cultura y de la ciencia	(Alumnos participantes en actividades artísticas y de difusión de la cultura y de la ciencia/Matricula de estudios profesionales)*100	Anual	Evidencia de alumnos y Agenda estadística	Siempre y cuando exista interes en las actividades culturales	Centro de Actividades Culturales
		Porcentaje de alumnos becados	(Alumnos del NS beneficiados con becas, estímulos y apoyos/Total de matrícula del NS)*100	Anual	Bases de datos de alumnos participantes	Siempre y cuando el alumno tenga interés y cumpla con los procesos y requisitos establecidos.	Dirección de Servicios al Universitario
		Porcentaje de alumnos de estudios avanzados becados	(Alumnos de estudios avanzados beneficiados con beca/total de matrícula de estudios avanzados)*100	Anual	Bases de datos de alumnos de estudios avanzados becados y Agenda estadística	Falta de conocimiento de las convocatorias de becas ofertadas, incumplimiento de los procesos y requisitos.	Dirección de Estudios Avanzados (Unidad de Fortalecimiento de la Investigación y los Estudios Avanzados)
		Porcentaje de graduados de estudios avanzados que cuentan con una beca de apoyo a la graduación	(Graduados de estudios avanzados beneficiados con beca de apoyo a la graduación en el año/ total de matrícula de graduados de estudios avanzados en el año inmediato anterior)*100]	Anual	Bases de datos de alumnos de estudios avanzados becados y Agenda estadística	Que no se gradúen alumnos de estudios avanzados en tiempo establecido.	Dirección de Estudios Avanzados (Unidad de Fortalecimiento de la Investigación y los Estudios Avanzados)
		Tasa de variación de participación de alumnos en las acciones de salud Integral	((Número de alumnos del NS que participaron en las acciones de salud integral en el periodo actual/Número de alumnos del NS que participaron en las acciones de salud integral en el año inmediato anterior)-1)*100	Anual	Registro de intervención	Siempre y cuando el alumno lo requiera	Dirección de Servicios al Universitario
		Tasa de variación de participación de padres, madres y/o tutores de los alumnos	((Número de padres, madres de familia o tutores de alumnos del NS que participaron en eventos con nuestra institución en año actual /Número de padres, madres de familia o tutores de alumnos del NS que participaron en eventos con nuestra institución en el año inmediato anterior)-1)*100	Anual	Registro de asistencia, formato de seguimiento	Siempre y cuando los padres tengan interés en involucrarse y cuando las condiciones del alumno lo requieran	Dirección de Servicios al Universitario
		Tasa de variación de matrícula de educación superior	((Total de matrícula de educación superior presencial y a distancia en el año actual/ Total de matrícula de educación superior presencial y a distancia en el año inmediato anterior)-1)*100	Anual	Agenda estadística	La condición social y económica es idónea.	

MIR del programa Nivel Superior							
Nivel	Resumen Narrativo	Nombre del indicador	Método de cálculo	Frecuencia de medición	Medios de verificación	Supuestos	Area responsable
		Tasa de variación de alumnos del NS en movilidad internacional	$((\text{Número de alumnos del NS en movilidad internacional del año actual} / \text{Número de alumnos del NS en movilidad internacional del año inmediato anterior}) - 1) * 100$	Anual	Agenda estadística	Que existan condiciones de seguridad, económicas y académicas de las IES y del país.	
C1A4	Infraestructura suficiente y adecuada	Porcentaje de aulas con equipamiento didáctico y mobiliario adecuado	$(\text{Aulas con equipamiento didáctico y mobiliario adecuado} / \text{Total de aulas de los espacios académicos}) * 100$	Anual	Resultados obtenidos del año inmediato anterior (Agenda Estadística) Estimaciones de requerimientos de equipamiento		Dirección de Infraestructura Académica y Dirección de Estudios Profesionales
		Porcentaje de laboratorios con el equipo e instrumental necesario	$(\text{Laboratorios que cuenten con el equipo instrumental necesario} / \text{Número de laboratorios de los espacios académicos}) * 100$	Anual	Resultados obtenidos del año inmediato anterior (Agenda Estadística) Estimaciones de requerimientos de equipamiento		Dirección de Infraestructura Académica y Dirección de Estudios Profesionales
		Porcentaje de laboratorios con manuales de prácticas y reglamentos.	$(\text{Número de laboratorios que cuentan con manuales de prácticas y reglamentos de uso} / \text{total de laboratorios de los espacios académicos}) * 100$	Anual	Actas de Consejo Universitario en que se aprobaron las normas específicas Manual de Prácticas de laboratorio para las asignaturas de estudios profesionales	Siempre y cuando el consejo considere la necesidad de una norma en este ámbito	Dirección de Infraestructura Académica y Dirección de Estudios Profesionales
		Tasa de variación de obra construida	$((\text{Mts. construidos año actual} / (\text{Mts. construidos año inmediato anterior}) - 1) * 100$	Anual	Agenda estadística	Siempre y cuando existan políticas favorables para el logro del objetivo	Dirección de Obra Universitaria
		Porcentaje de obra nueva	$(\text{Total de obra realizada M2} / \text{Total de obra requerida M2}) * 100$	Anual	Documentación soporte, Contratos de obra	Que se autorice la construcción de las obras incluidas en el Programa Anual de Obra por las instancias correspondientes. La condición social y económica es idónea.	Dirección de Obra Universitaria
		Porcentaje de servicios de mantenimiento realizados	$(\text{Número de mantenimientos realizados} / \text{Total de mantenimientos requeridos según el estándar}) * 100$	Semestral	Agenda estadística	Que existan los recursos para realizar los servicios solicitados.	Dirección de Obra Universitaria
C2	Generar suficiente investigación para transferencia de conocimiento y tecnología dirigidas a la sociedad	Porcentaje de proyectos de investigación registrados en la SlyEA con transferencia de conocimiento y tecnología	$(\text{Proyectos de investigación registrados en la SlyEA con transferencia de conocimiento y tecnología en el año} / \text{Total de proyectos de investigación registrados en la SlyEA en el año}) * 100$	Anual	Listado de proyectos de investigación registrados en la SlyEA	Siempre y cuando existan empresas interesadas en las líneas de investigación desarrolladas en la universidad.	Dirección de Investigación

MIR del programa Nivel Superior							
Nivel	Resumen Narrativo	Nombre del indicador	Método de cálculo	Frecuencia de medición	Medios de verificación	Supuestos	Area responsable
C2A1	Incrementar el desarrollo en proyectos de investigación innovadores	Tasa de variación de proyectos de investigación registrados en la SlyEA que involucren la triple hélice (empresa, gobierno y universidad)	$[(\text{Proyectos de investigación registrados en la SlyEA que involucren la triple hélice en el año actual} / \text{Proyectos de investigación registrados en la SlyEA que involucren la triple hélice en el año inmediato anterior}) - 1] * 100$	Anual	Listado de proyectos de investigación registrados en la SlyEA que involucren la triple hélice	Siempre y cuando existan empresas e instancias gubernamentales interesadas en las líneas de investigación desarrolladas en la universidad.	Dirección de Investigación
	Desarrollar proyecto de investigación	Tasa de variación de los proyectos de investigación registrados en la Secretaría de Investigación y Estudios Avanzados (SlyEA)	$((\text{Total de proyectos de investigación registrados año actual} / \text{total de proyectos de investigación registrados año inmediato anterior}) - 1) * 100$	Anual	Proyectos de investigación registrados en la SlyEA	Siempre y cuando existan empresas, instituciones e investigadores interesados en las líneas de investigación desarrolladas en la universidad.	Dirección de Investigación
C2A2	Contar con PTC que participan en redes académicas	Porcentaje de PTC que participan en redes académicas	$[\text{Número de PTC que participan en redes académicas} / \text{total PTC registrados en SEP}] * 100$	Anual	Listado PTC registrados en SEP que participan en redes y listado de PTC registrados en SEP	Siempre y cuando exista un interés mutuo entre los investigadores de la UAEM y de instituciones externas para desarrollar líneas de investigación afines	Dirección de Investigación
C2A3	Fortalecer el conocimiento social de los productos científicos	Tasa de variación de productos científicos (incluye artículos indizados, libros y capítulos de libros)	$[(\text{Producción científica en el año actual} / \text{Producción científica en el año inmediato anterior}) - 1] * 100$	Anual	Listado de producción académica y agenda estadística del año anterior	Siempre y cuando los investigadores cuenten con los elementos adecuados para desarrollar investigación de calidad.	Dirección de Investigación
		Tasa de variación de productos académicos de calidad publicados en Scopus	$[(\text{Total de productos académicos de calidad de la UAEM publicados en Scopus en el año} / \text{total de productos académicos de calidad de la UAEM publicados en Scopus en el año anterior}) - 1] * 100$	Anual	Listado de artículos publicados en Scopus	El número de artículos publicados en Scopus es proporcional al número de publicaciones en otros índices Siempre y cuando haya acceso de la Institución a la base de datos de Scopus	Dirección de Investigación
		Tasa de variación de actividades de difusión de los productos científicos	$[(\text{Número de actividades de difusión en el año} / \text{Número de actividades de difusión en el año anterior}) - 1] * 100$	Anual	Listado de actividades de difusión	Que haya producción de la investigación susceptible de ser difundida	Dirección de Difusión y Promoción de la Investigación y los Estudios Avanzados
C3	Incrementar la preservación y difusión de la cultura hacia la sociedad y la comunidad universitaria	Tasa de variación de los programas de preservación y difusión de la cultura hacia la sociedad y la comunidad universitaria	$[(\text{Número de programas de preservación y difusión de la cultura realizadas el año actual} / \text{Número de programas de preservación y difusión de la cultura realizadas en el año inmediato anterior}) - 1] * 100$	Anual	Expedientes de difusión	Siempre y cuando exista interés de la comunidad universitaria y sociedad en la participación de actividades culturales.	Dirección de Desarrollo e Investigación Cultural
C3A1	Incrementar el desarrollo de proyectos para la preservación, la difusión de la	Tasa de variación de los proyectos de preservación y difusión de la cultura hacia la sociedad y la comunidad universitaria	$((\text{Número de proyectos de preservación y difusión de la cultura realizados en el año actual} / \text{Número de proyectos de preservación y difusión de la cultura realizados en el año inmediato anterior}) - 1) * 100$	Anual	Expedientes de difusión		Secretaría de Difusión Cultural (Dirección de Promoción Artística)

MIR del programa Nivel Superior

Nivel	Resumen Narrativo	Nombre del indicador	Método de cálculo	Frecuencia de medición	Medios de verificación	Supuestos	Area responsable
	Preservación y difusión de la cultura y del patrimonio cultural	Tasa de variación de los proyectos de preservación y difusión del patrimonio cultural	$((\text{Número de proyectos para la preservación y difusión del patrimonio cultural realizados en el año actual} / \text{Número de proyectos para la preservación y difusión del patrimonio cultural realizados en el año inmediato anterior}) - 1) * 100$		Expedientes de difusión		Secretaría de Difusión Cultural (Dirección de Patrimonio Cultural)
C3A2	Incrementar la participación de los sectores de la sociedad en la preservación y difusión de la cultura	Tasa de variación de participación de la sociedad en la preservación y difusión de la cultura	$((\text{Número de participantes en actividades artístico culturales realizadas en el año actual} / \text{Número de participantes en actividades artístico culturales realizadas en el año inmediato anterior}) - 1) * 100$	Anual	Encuesta de preferencia Registros de alumnos	Bajo el supuesto de que las personas enteradas de un evento de su interés asisten	Secretaría de Difusión Cultural (Centro de Actividades Culturales)
	Diversificar la oferta artística, cultural, científica, editorial, etc, dirigida hacia la comunidad universitaria y sociedad en general	Tasa de variación de eventos culturales	$((\text{Número de eventos culturales en el año actual} / \text{Número de eventos culturales en el año inmediato anterior}) - 1) * 100$	Anual	Expedientes de difusión, Agenda estadística	Siempre y cuando exista interés de la comunidad universitaria y sociedad en la participación de actividades culturales.	
C4	Incrementar la vinculación con los sectores de la sociedad	Tasa de variación de acciones de vinculación con la sociedad	$[(\text{Número de acciones de vinculación con la sociedad en el año actual} / \text{Número de acciones de vinculación con la sociedad en el año inmediato anterior}) - 1] * 100$	Anual	Agenda estadística	Exista capacitación del personal responsable de áreas de extensión y vinculación para llevar una interacción adecuada	Dirección de Vinculación Universitaria
C4A1		Índice de conocimiento de los productos o servicios ante los sectores de la sociedad	$(\text{Número de empresas de los sectores, público, privado y social que conocen los productos y servicios que ofrece la UAEM} / \text{Total de empresas de los sectores, público, privado y social}) * 100$	Anual	Reportes emitidos por el observatorio universitario de vinculación	Siempre y cuando los sectores tengan interés	Dirección de Vinculación Universitaria
	Incrementar el conocimiento de los productos y servicios ante los sectores de la sociedad	Tasa de variación de cobertura de enseñanza de idiomas	$((\text{Número de alumnos en la enseñanza de idiomas en el año actual} / \text{Número de alumnos en la enseñanza de idiomas en el año inmediato anterior}) - 1) * 100$	Anual	Agenda estadística	Siempre y cuando exista interés de alumnos o sociedad en general por estudiar idiomas.	Centro de Enseñanza de Lenguas

MIR del programa Nivel Superior							
Nivel	Resumen Narrativo	Nombre del indicador	Método de cálculo	Frecuencia de medición	Medios de verificación	Supuestos	Area responsable
		Tasa de variación de estudios y estrategias de vinculación con los sectores de la sociedad	((Número de estudios y estrategias de vinculación con la sociedad en el año actual/Número de estudios y estrategias de vinculación con la sociedad en el año inmediato anterior)-1)*100	Anual	Base de datos, Vinculación		
C4A2	Fortalecer las competencias laborales en los alumnos para su empleabilidad	Tasa de variación de participantes en cursos de competencias específicas	[(Número de participantes en cursos de competencias específicas realizadas el año actual/Número de participantes en cursos de competencias específicas realizadas en el año inmediato anterior)-1]*100	Anual	Agenda estadística	Siempre y cuando exista interés de la comunidad universitaria y sociedad para participar en cursos de competencias específicas.	Dirección de Extensión Universitaria y CELe
		Tasa de variación de participantes en servicio social, práctica y/o estancia profesional y proyectos específicos nacional e internacional	(Número de participantes en servicio social, práctica y/o estancia profesional y proyectos específicos nacional e internacional realizadas el año actual/Número de participantes en servicio social, práctica y/o estancia profesional y proyectos específicos nacional e internacional realizadas en el año inmediato anterior)-1]*100	Anual	Agenda estadística	Siempre y cuando exista interés de los alumnos en la participación de servicio social y práctica y/o estancia profesional	Dirección de Extensión Universitaria
		Tasa de variación de participantes en servicio social comunitario	[(Número de participantes en servicio social comunitario realizadas el año actual/Número de participantes en servicio social comunitario realizadas en el año inmediato anterior)-1]*100	Anual	Agenda estadística	Siempre y cuando exista interés de la comunidad universitaria en la participación en servicios comunitarios	Dirección de Extensión Universitaria
C4A3	Impulso a la cultura emprendedora	Tasa de variación de participantes en actividades de cultura emprendedora	[(Número de participantes de la sociedad en actividades de cultura emprendedora realizadas el año actual/Número de participantes de la sociedad en actividades de cultura emprendedora realizadas en el año inmediato anterior)-1]*100	Anual	Agenda estadística	Siempre y cuando exista interés de la comunidad universitaria y sociedad en la participación de actividades de cultura emprendedora	Dirección de Desarrollo Empresarial
		Tasa de variación de Modelos y Planes de Negocios consolidados	((Número de Modelos y Planes de negocios consolidados en el año actual/Número de Modelos y Planes de negocios consolidados en el año inmediato anterior)-1)*100)	Anual	Agenda estadística	Siempre y cuando exista interés de los emprendedores.	Dirección de Desarrollo Empresarial